

FICHE TECHNIQUE 2025 – COMPAGNIE BOBAZAR

Spectacle 'Je Pars'

CONTACTS

Son : Vincent - 06 15 32 28 85 - Vincent.pentecote@free.fr

Lumières : Sandrine - 06 76 97 79 49 – contact@compagniebobazar.fr

TRANSPORT

L'équipe se déplace en van + remorque, merci de prévoir un parking gratuit et sécurisé sur le lieu du concert.

BACKLINE

Aucun backline instrument demandé

Arrivée électrique 230V/16A (cf plan de scène – contre lointain plateau)

1 arrivée 230V/16A en coulisse (jardin)

PLATEAU

Dimension du plateau : ouverture mini 6m, profondeur 4m.

2 praticables (ht 20 cm) avec jupe noire et fixés entre eux pour la batterie

Liaison inter-com régie/plateau

SONORISATION

REGIE :

La régie doit être en salle, placée de telle sorte que le sonorisateur soit au milieu du public afin d'avoir la même écoute que le public. Ceci pour un confort d'écoute optimum. Une console professionnelle (6 sorties minimum – retours et face).

DIFFUSION :

Le système de diffusion doit être proportionnel à la jauge de la salle, couvrir de façon homogène l'emplacement public et doit être en rapport avec le style musical (nécessité de présence de Sub Bass).

Préférence pour L-ACOUSTICS, D&B, MEYER, APG

RETOURS :

1 Wedges 15" sr pied (type L-ACOUSTICS, Nexo, D&B ...) sur 1 ligne ou des sides

1 Ligne XLR (enceinte & amplification fournies)

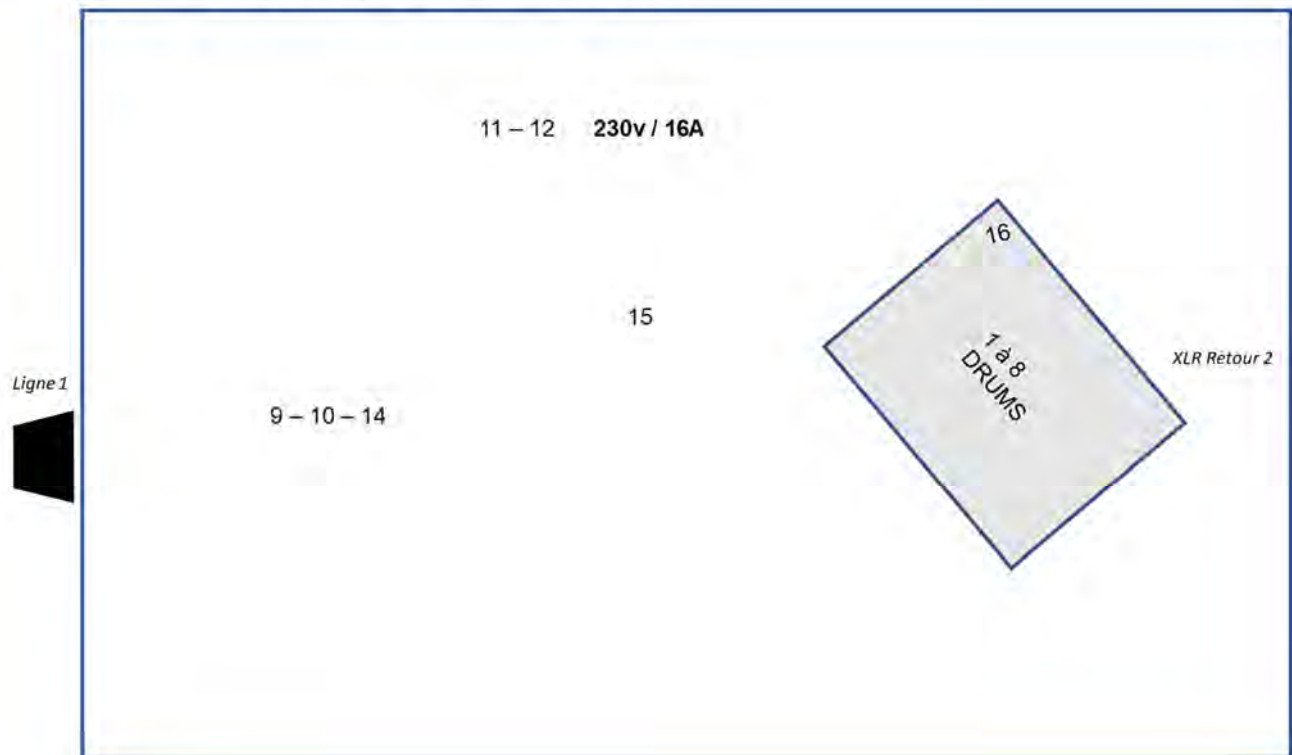
COMPAGNIE BOBAZAR – Je pars

PATCH LIST 2025

Patch :

CHANNEL	AFFECTATION	MIC	STAND
1	KICK	BETA 52	PP
2	SNARE TOP	E.604	
3	HH	KM 184	PP
4	TOM 1	E.604	
5	TOM 2	E.604	
6	OH L	KM 184	GP
7	OH R	KM 184	GP
8	BONGO/DERBOUKA	SM57	GP
9	SAX Soprano	DI	
10	SAX Tenor	XLR	
11	Acc Aigu	XLR (DI en spare)	
12	Acc Basse	XLR (DI en spare)	
13			
14	<i>Voix OLIVIER (sax)</i>	SM58	GP
15	<i>Voix PEGGY</i>	XLR	
16	<i>Voix HUGUES (batterie)</i>	BETA 57	GP
17	<i>FX1 LEFT</i>	Reverb hall	
18	<i>FX1 RIGHT</i>	Reverb hall	
19	<i>FX2 LEFT</i>	Reverb Room	
20	<i>FX2 RIGHT</i>	Reverb Room	
21	<i>FX3 LEFT</i>	Delay L	
22	<i>FX3 RIGHT</i>	Delay R	

Plan de scène Compagnie Bobazar - 2025



LUMIERES

Présence d'un régisseur lumière pour accueil, réglage, encodage et durant l'exploitation (et maîtrisant le matériel mis à disposition).

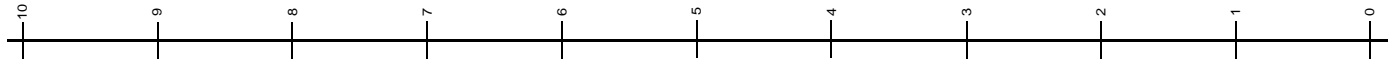
Le matériel devra être installé, câblé, patché et testé à notre arrivée.
Cf plans de feu sol et perches

Bobazar fourni le matériel suivant :

- 1 totem 'Bobazar' (néon)
- 1 fleur/lampadaire (lampe classique)
- 1 flamme/lampadaire (3 lampes classiques)

Prévoir 1 ligne graduée pour chaque élément ci-dessus (et charge si nécessaire).

Eclairage salle depuis régie



mise en lumière
Sandrine GALLE
tél : 06.76.97.79.49
mail : sandrineteg@gmail.com

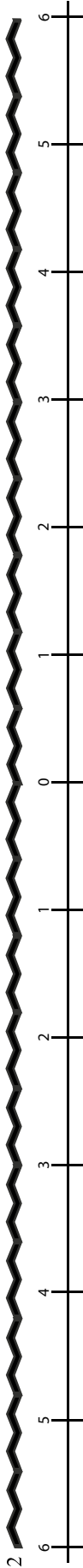
BOBAZAR
m.a.j. octobre 2025

Salle : 36
Proc : 34
Service plateau : 35

o = Olivier
p = Peggy
h = Hugues
t = totem

sol

E12



LEGENDE
(perches et sol)

PC 1 Kw
(x8)

614 SX
(x6)

PAR 64 CP 62
(x6)

PAR 64 CP 61
(x3)

FL 1300
(x2)

PC 650 W
(x4)

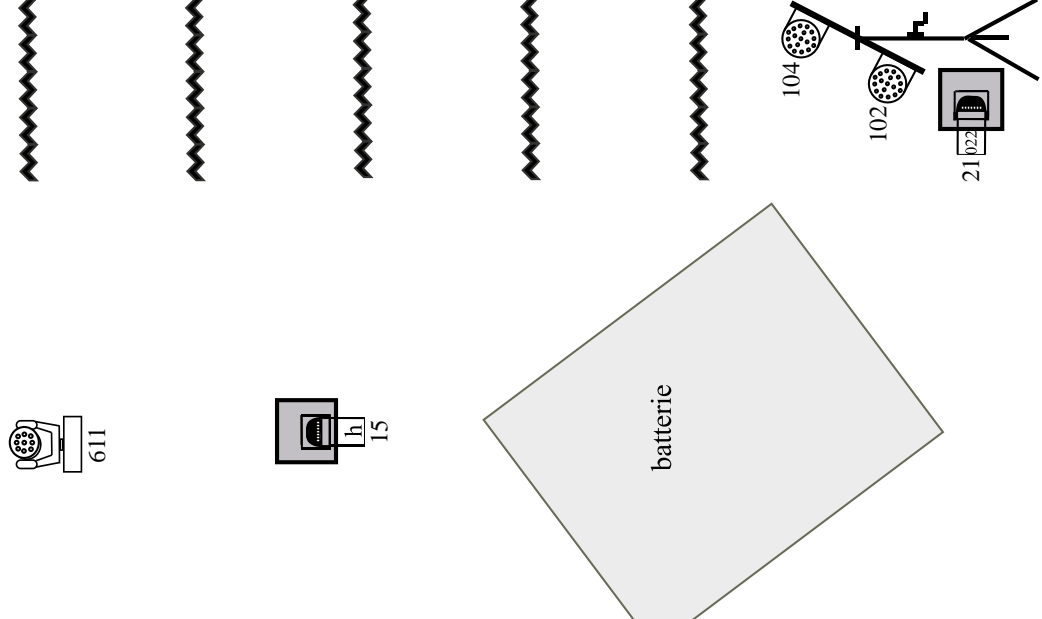
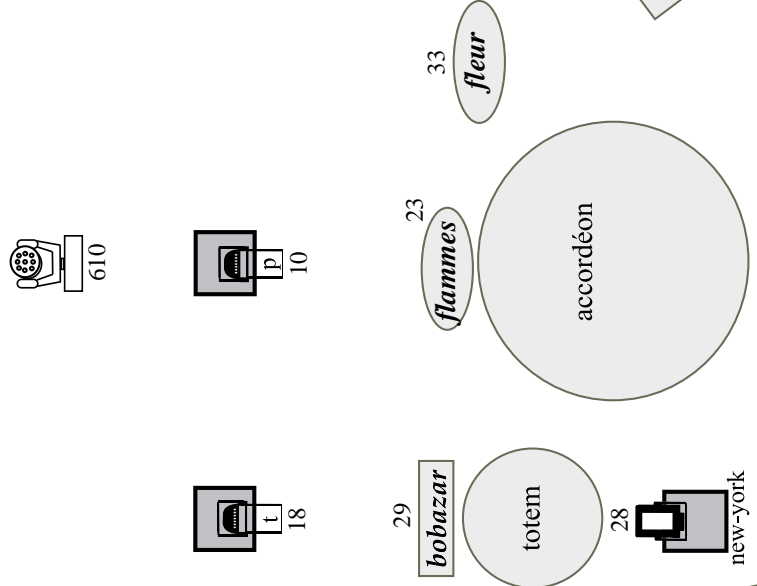
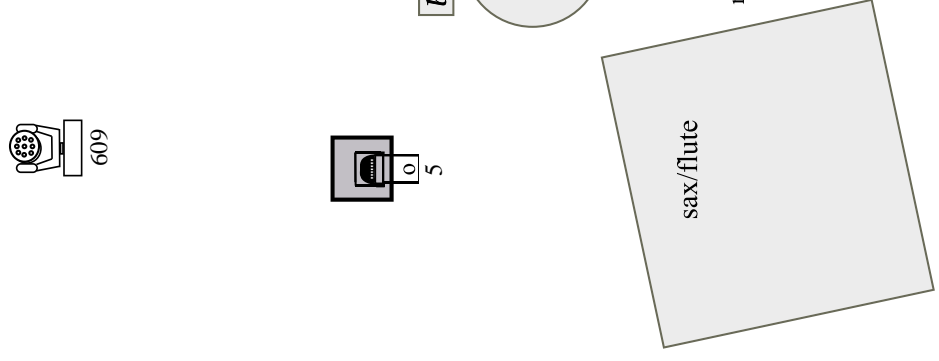
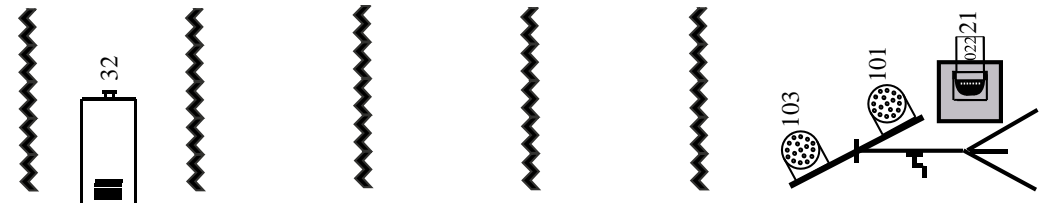
mac aura (std)
(x11)

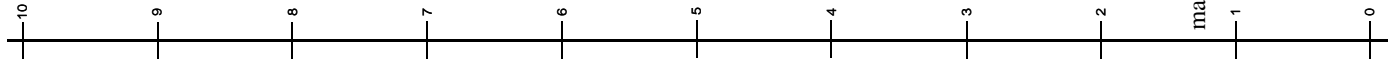
mistral (std)
(x6)

rush PAR2 (9ch)
(x4)

machine à brouillard
(x1)

platine sol
(x7)





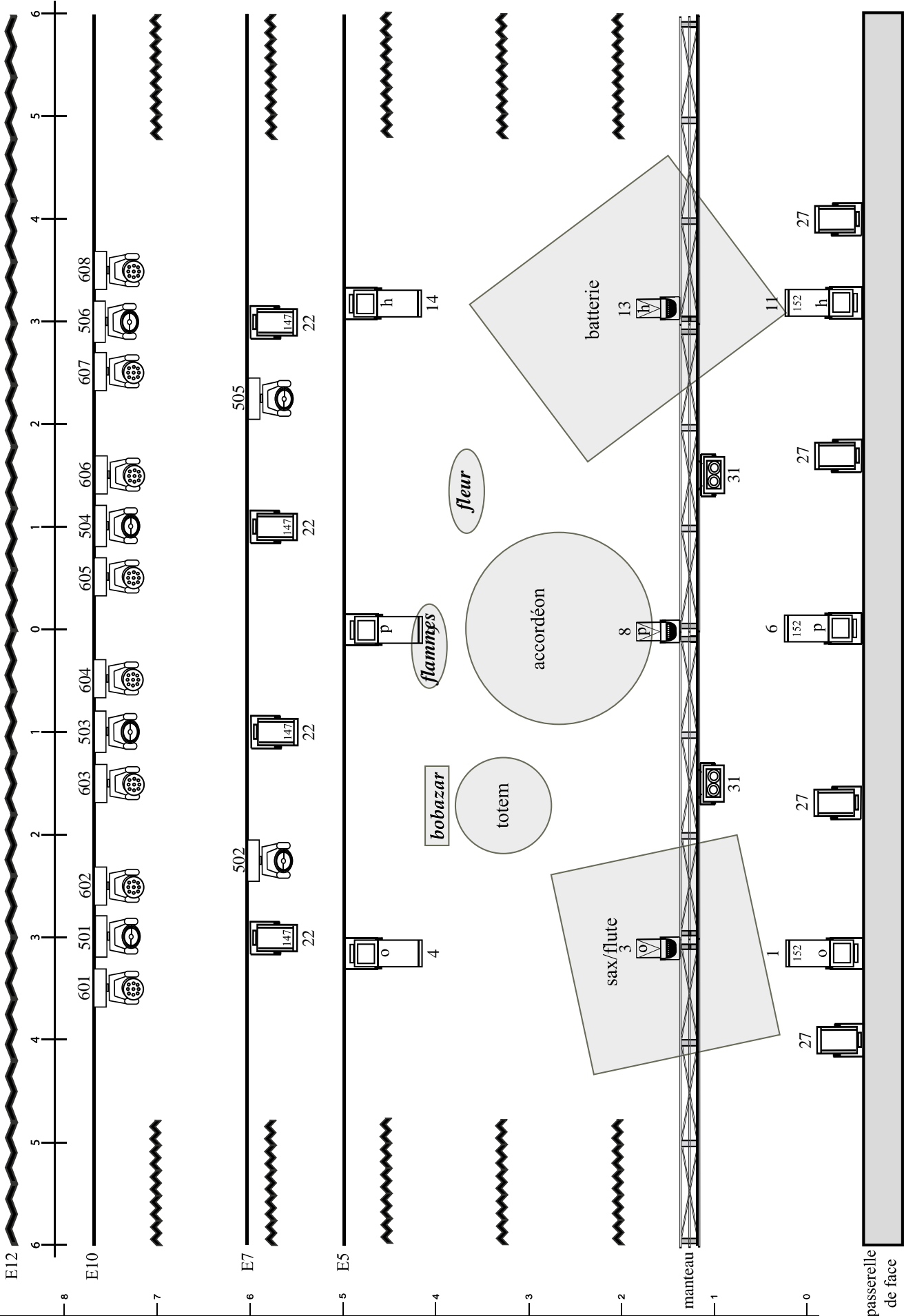
mise en lumière
Sandrine GALLE
tél : 06.76.97.79.49
mail : sandrineteg@gmail.com

BOBAZAR
m.a.j. octobre 2025

Salle : 36
Proc : 34
Service plateau : 35

o = Olivier
p = Peggy
h = Huges
t = totem

perches



LEGENDE
(perches et sol)

PC 1 Kw (x8)

614 SX (x6)

PAR 64 CP 62 (x6)

PAR 64 CP 61 (x3)

FL 1300 (x2)

PC 650 W (x4)

mac aura (std) (x11)

mistral (std) (x6)

rush PAR2 (9ch) (x4)

machine à brouillard (x1)

platine sol (x7)